



日本のアニメーション美術の創造者 The World of YAMAMOTO Nizo, Master of Japanese Animation Art Director

山本二三展

天空の城ラピュタ・
火垂るの墓・もののけ姫・
時をかける少女…



日本のアニメーション美術の創造者

山本二三展

天空の城ラピュタ・火垂るの墓・もののけ姫・時をかける少女…



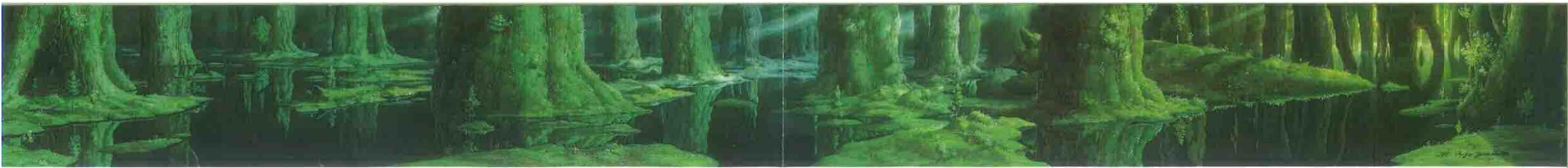
2015年 4月11日土 – 6月7日日

休館日	4月13・20日、5月11日、6月1日(月)	開館時間	10:00~17:00 (受付は閉館前15分まで)	観覧料	前売一般800円 大学・高校生600円 当日一般1,000円 大学・高校生800円 (小学生以下無料)
-----	------------------------	------	------------------------------	-----	--

前売券取扱店 ●前売券販売は4月19日(日)まで
セブンイレブン、ローソンチケット(コード37386)、セブン新潟県内各店(2/8-2/9)、新潟県動物・ドッグランド 新潟(Deky401内)、交響楽CoCelo万代(新潟県地下)、
インフォメーションセンタースズメ(メディアショップ1F)、NIC新潟県観光センター(新潟県観光センター)、新潟県立近代美術館、新潟県立近代美術館の各ミュージアムショップ、新潟市職員生活協賛組合、新潟市新津美術館
主催 山本二三展新潟展実行委員会、新潟市新津美術館、新河白鶴社、LIX新潟テレビ21 ●協力 協賛会、新潟市美術館 ●企画協力 神戸新聞社
後援 新潟県新津市、新潟市、新潟県観光局、新潟市観光局、新潟市観光協会、新潟県観光協会、新潟県観光局、新潟県観光局、新潟県観光局、新潟県観光局、新潟県観光局、新潟県観光局、新潟県観光局

会場 **NAM** 新潟市新津美術館

時をかける少女(劇画)2006年 ©時をかける少女(製作委員会)2006



ものけげ(シロの森) ©1997年 山本二三画 ©1997年 山本二三画

日本のアニメーション美術の創造者

山本二三展

NIZO YAMAMOTO

天空の城ラピュタ・火垂るの墓・もののけ姫・時をかける少女…

山本二三は、アニメーションの背景画家や美術監督として、アニメ草創期から数々の名作に携わってきました。

背景画は、見る私たちがあまり意識することはありませんが、傾々のアニメーション作品の独自の世界を形成し、特徴づけるとても重要な役割を果たしています。そこにおいて山本は、入念な取材と豊かな色彩感覚を用い、緻密かつ繊細な表現により、音やにおい、空気感までも感じさせるリアルな世界を

作り出しました。そしてその高い表現力で、高畑勲監督、宮崎駿監督らの作品を支え、日本のアニメーションを世界に誇るものにしてきました。

本展覧会では山本が関わった初期から最新までの作品の中から、作者自ら厳選した、アニメーションに用いられた手描きの背景画、その前段階のスケッチや、イメージボードなど約200点をご紹介します。

アニメーション美術の創造者 山本二三の魅力をぜひ堪能下さい。

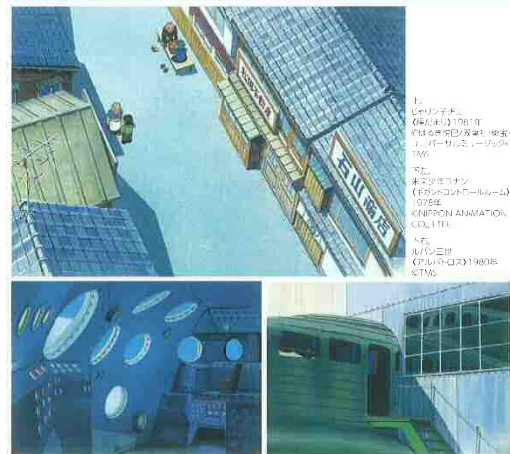
山本二三

山本二三

1953年、長崎・五島列島出身。建築と絵画を学び、アニメーションの背景画に携わるようになる。1978年、「未来少年コナン」にて24歳で美術監督に抜擢され、以降「天空の城ラピュタ」(1986年)、「火垂るの墓」(1988年)、「もののけ姫」(1997年)、「時をかける少女」(2006年)などの美術監督を務め、国内外でも高い評価を得る。現在は若手実業家高田市の奇跡の一本松をモチーフとした映画「希望の木」の準備を進めている。また、郷里の五島を描くライブワーク「五島百景」にも挑戦しながら、美術スタジオ絵映舎の代表として、背景画家・美術監督として活躍中。

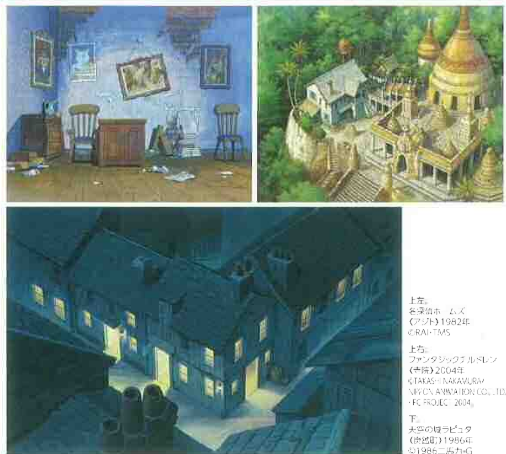


質感を描く「未来少年コナン」「ルパン三世」「ジャリン子チエ」ほか…



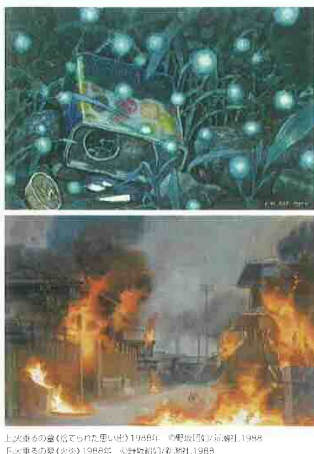
上
未来少年コナン
(制作会社)1976年
制作会社/東宝
上
ルパン三世
(制作会社)1978年
制作会社/東宝
下
ジャリン子チエ
(制作会社)1980年
制作会社/東宝

架空の世界に現実感「天空の城ラピュタ」「探偵ホームズ」ほか…



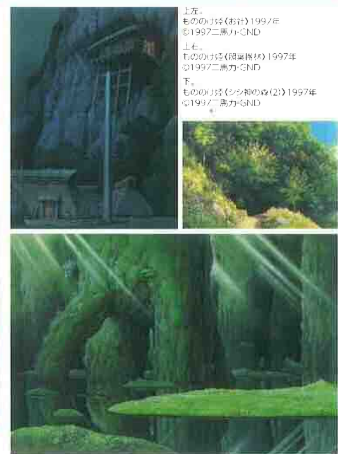
上
天空の城ラピュタ
(制作会社)1986年
制作会社/東宝
下
探偵ホームズ
(制作会社)1988年
制作会社/東宝

背景画の持つ感情的効果「火垂るの墓」「希望の木」ほか…



上
火垂るの墓
(制作会社)1988年
制作会社/東宝
下
希望の木
(制作会社)1997年
制作会社/東宝

神話的自然の原風景「もののけ姫」「あらしのよるに」ほか…



上
もののけ姫
(制作会社)1997年
制作会社/東宝
下
あらしのよるに
(制作会社)1997年
制作会社/東宝

見なれた風景にひそむ特別な一瞬「時をかける少女」…



上
時をかける少女
(制作会社)2006年
制作会社/東宝
下
時をかける少女
(制作会社)2006年
制作会社/東宝

■関連イベント

※会場等変更になる場合があります

■山本二三トークショー
【日 時】4月11日(土) 午後2時～(30分程度)(開演午後1時30分～)
【会 場】新潟市新津美術館 市民ギャラリー
【参加費】無料(観覧券が必要です) 【定員】120名
★要事前申込み【申込み締切】3月25日(水) 記見あり

■山本二三「背景画を描く」デモンストレーション
【内 容】山本二三氏が実際に背景画を制作する様子をお話も交えて公開します。
【日 時】4月12日(日) 午後2時～(1時間程度)
【会 場】新潟市新津美術館 市民ギャラリー
【参加費】無料(観覧券が必要です) 【定員】120名
★要事前申込み【申込み締切】3月25日(水) 記見あり

★お申込み方法
往復はがきにて各申込締切日必着で【参加希望イベント名・参加希望者全員の氏名・年齢・代表者電話番号・代表者住所】を明記の上、
新潟市新津美術館 住所ノ956-0846 新潟市秋葉区溝ヶ沢109-1
までお申込み下さい。 ※応募者多数の場合抽選させていただきます。

■私の二三雲フォトシアター ～あなたも展覧会に参加しよう～

【内 容】あ！これ二三じゃない？良い発見！と思ったら、写真に載ってメールでご応募下さい。お送りいただいた画像を会場モニターでご紹介します。
【応募期間】4月1日(水)～5月1日(金) ★ご応募いただいた中から抽選で10名様に
【応募方法】氏名・年齢・住所・電話番号・タイトル(題名)と 写真(1MB以下)をメールでお送りください。 記念品を差し上げます
【応募先】UX新潟県レゾナンスのホームページより <http://www.ux-niigata.com>

■ミュージアムコンサート

【内 容】スタジオジブリ作品の音楽を中心に6名の演奏家が演奏します。多彩なメニューでお楽しみいただけます。
【出 演】●山崎由佳(ソプラノ)
●奈良秀樹・小島健弘(ヴァイオリン)
●井口恭(ヴィオラ)
●安部清之介(チェロ)
●関中祥子(ピアノ)
【日 時】5月30日(土) 午後6時30分 開演(1時間程度)
【会 場】新潟市新津美術館 アトリウム
【参加費】1,500円 【定員】100名
※3才未満のお子様は、おひざ乗せ無料
★要事前申込み【申込み締切】5月13日(水) 記見あり

■鑑賞料

【前 売】一般800円/大学・高校生600円(来館時に学生証を提示)
【前売券取扱期間】2015年2月3日(火)【二三の日】～4月10日(金)
【前売券取扱所】セブンイレブン、ローンチケット(1コード:37386)、セブオン新潟県内各店(2/8～発売)、新潟伊勢丹、トップラブル新潟(DeKKY401内)、文信堂CoCoLo(代)新潟駅地下、インフォメーションセンター(メディアショップ1F) ※NIC新潟日報販売店でもお取り寄せできます。
新潟県立近代美術館・新潟県立万代島美術館の各ミュージアムショップ、新潟市職員生活協同組合、新潟市新津美術館
【当日】一般1,000円/大学・高校生800円(受付にて学生証を提示) ※中学生以下無料
※有料20名以上は団体料金(化整引)
※「しばんえつーだー」新潟県立植物園入館券・新潟市新津鉄道資料館入館券持参の方は2割引
※チラシ割引券提示の方100円割引
※障がい者手帳・療育手帳をお持ちの方は無料(受付で手帳提示)
※リピーター割引、「米林宏昌原画展」相互割引は左下の記載をご覧ください。【割引の併用はできません】

■美術館サービス

●こどもタイム ※会場に音楽が流れます。親子で会話を楽しみながらご覧下さい。
◇会期中の第1・3の木曜・日曜日 [4/16・19、5/3・7・17・21、6/4・7] 【時間】10:00～13:00
●託児サービス(無料)
【対 象】生後6ヶ月～就学前のお子様
【申込方法】先着順。各申込締切までに電話(0250-25-1300)でお申込み下さい。
◇会期中の第2・4の木曜・土曜日 [4/11・23・25、5/9・14・23・28]
【時間】10:00～12:00 【定員】3名程度 【申込締切】利用日の3日前まで
◇関連イベント託児サービス [4/11、4/12、5/30]
【時間】イベント開始30分前～終了30分後まで 【定員】10名
【申込締切】利用日の7日前まで

楽しいサービス満載!
物語の世界に入って写真を撮ろう!

二三の日プレゼント
4月23日・5月23日は「二三の日」ご来館いただいた、各日先着100名の方に、プレゼントを進呈!

リピーター割引
【山本二三展】2回以降ご来館の方は、前回のチケット半券ご提示で2割引でご覧いただけます。

ボランティアによる絵本の読み聞かせ
4月26日(日)・5月24日(日) 各日午前11時～

米林宏昌 原画展 相互割引!
新潟市マンガアニメ情報館で3月27日～5月10日 開催の「米林宏昌原画展」と「山本二三展」チケット半券ご提示で、それぞれ2割引になります。

次回予告 光のファンタジー 魔法の美術館

見えて、触って、遊ぶ体験型展覧会 2015年6月20日(土)～8月23日(日)

交通のご案内
●JR新津駅東口バス停から、秋葉区バス「新津駅西口行き」に東車約25分、「美術館・植物園前」で下車、徒歩すぐ。もしくは新潟交通バス「新津駅前」に東車約15分、「新津美術館入口」で下車、徒歩約5分。
●JR古津駅から徒歩約25分 ●JR新津駅からタクシー約15分/JR矢代駅からタクシー約5分
●越後自動車道【会津若松方面から】新津ICより約20分・【新潟市街地方面から】新潟西ICから約15分
※新潟西ICから会津若松方面の出入りはできません。
●お問い合わせ
新潟市新津美術館 新潟市秋葉区溝ヶ沢R109-1 花と遊園のあるさと公園内(緑化植物園となり)
TEL: 0250-25-1300 <http://www.city.niigata.lg.jp/nam/>



山本二三展 100円券