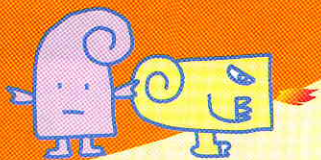


～日本の伝統文化を再発見事業～

日本文化の世界へ ようこそ!!

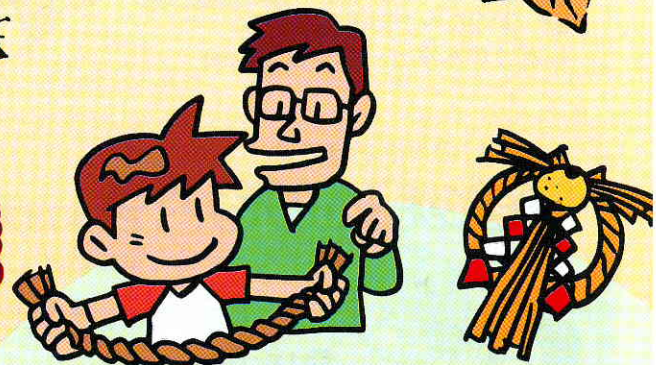


あきいろイロ発見!! おやこで草木ぞめに挑戦

2009年 10/31(土)～11/1(日) 1泊2日

親子で自然の染料を使って
自分だけのオリジナルバッグを作ってみよう。
(夜には地元、高柳産の味覚おこめパンもつくれるよ)

参加費 大人8,500円、中高生7,500円、小学生7,000円、
幼児5,200円 ※1泊3食、体験代を含む
定員 家族10組 下記の電話番号にて受付中



しめ縄かざりと 囲炉裏ごはん

2009年 12/6(日) 日帰り

なわなない体験をしてお正月かざりを作ろう!
お昼は囲炉裏を使って地元の料理にしたづみ。

参加費 大人2,500円(中高生含む)、小学生2,000円、
幼児1,500円 ※体験代、食事代を含む
定員 30名 下記の電話番号にて受付中



おやこで日本むかし 体験キャンプ

2010年 3/6(土)～3/7(日) 1泊2日

ふるさとの文化をあそぼう、つくろう、たべよう!!
もりだくさんの2日間

参加費 大人7,500円、中高生6,500円、小学生6,000円、
幼児4,200円 ※1泊3食、体験代を含む
定員 家族10組 1/24(日) 受付開始

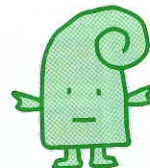
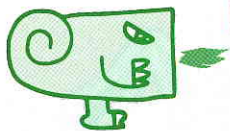


TEL.0257-41-3355 FAX.0257-41-3515 (お問合わせ/9時～17時 月曜休館)
HP <http://www.kisnet.or.jp/garuru/> 〒945-1505 新潟県柏崎市高柳町高尾30-30

冬の体験あんなない

2009.12.5~2010.3.31

12/29~1/2、3/25~31は毎日開催



遊ぶ

いつでも体験できるよ フルーツだいふく

お手軽にできるだいふくづくり。いろいろなフルーツを入れてみよう!

参加費 500円

土 13:00~15:30
日 9:30~15:30

じどうかんキューブにて約40分



いつでも体験できるよ えいごケンダマ

糸のこで好きな文字に切りぬこう! 自分のイニシャルを作ってもいいよ。

参加費 500円

(作品はひとり2個まで作れるよ)
※電動糸のこを使いますので、小学3年生以下の方は大人のつきそいをお願いします。

土 13:00~15:30 日 9:30~15:30

じどうかんキューブにて約60分



お泊まりの人におすすめ!

ゆきのまんげきょう

参加費 700円

のぞくとまるで雪の結晶!
キラキラきれいな
まんげきょう作り

土 19:00~
じどうかんキューブ2にて約60分

定員 20名 ※17:30までにお申込みください。



雪の中であそぼう!

参加費 お一人様1,000円

親子でかんじき & ほくほく & いろいろ体験

かんじきをはいて
雪上散策&雪遊びにでかけよう!

土 13:00~ 約120分

定員 20名 ※12:00までにお申込みください。
・対象は5才(年中)以上。
・スキーウェア、手袋、帽子、長靴が必要です。



高柳ガルルのスキー場

子ども自然王国より
車で5分

ゲレンデは全体に穏やかで、スキー初心者には最適!
ソリ遊びのできる広場もあり、家族で一日中楽しめるスキー場です。

ちびっこスキーようちえん

参加費 1,000円

初めてスキーをはく幼児向けの内容でスキー広場でスキーを使った雪体験をします。

土 13:30~
日 10:00~、13:30~
各回とも約60分

各回定員 10名 ※詳しくはお問合せください。
・対象は5才(年中)以上。・スキーに必要な道具やウェアは各自用意ください。
プラスチック製の長靴スキーでの参加はできません。レンタルもあります(有料)。



ちゅういしてね

※定員制の体験は2ヵ月前から一部予約可能です。
※12/20、12/25~27、2/20~21、3/6~7、3/20~22は、主催行事が開催されるため、プログラムに変更があります。
※団体のお客様は事前にお申込ください。
※最新情報はホームページ等を見てね。

食べる

ファミリーレストラン もりもり亭

いっぱいあそんだら、「もりもり」食べて元気いっぱい!



泊まる

ガルルの城

温泉付きでとってもしーズナブルです。

- ・小学生(1泊2食付) 5,000円~
- ・大人(1泊2食付) 6,500円~



森のおみやげ屋さん

フロント前のちっちゃなおみやげ屋さん。楽しいものがいっぱい! ガルルとクルルのオリジナルグッズもあるよ!

イベント情報

12.20(日) クリスマス イベント開催!!

ひと足早いクリスマスを王国で楽しく過ごそう!

クリスマス限定 大好評 ランチバイキングもあるよ。

ガルルのスキー場レストラン

雪あそびのあとのごはんはここでまじり!

1月と2月は、スキーパックやゆきあそびパックがおすすめです!!

王国での約束ときまり

- 対象となる国民/子ども自然王国の約束をまもる0歳~18歳までの児童と、こどもの心を忘れないやさしいおとな。
- 一般開館時間/午前9時~午後5時
- 休館日/月曜日(ただし祝祭日の場合は翌日に振り替えます)
- 入館について/国民の入館(入館)は無料です。団体で子ども自然王国をご利用されるかたは事前にご連絡ください。フロントでは王国内の最新情報をお知らせします。

事故やケガには気をつけて、自分の責任で遊ぼう

子ども自然王国は、子どもたちの能力に応じて、できるだけ自由に遊ぶことのできる「冒険遊び場」の実現を目指しています。そこで、入館の際は国民ひとりひとりに「事故やケガは自分の責任」という認識をお持ちいただきます。禁止事項ばかりが多くなればせっかくの遊びも楽しくありませんので、ぜひともご理解ください。

