

2008年  
身近な水環境の全国一斉調査  
新潟地区レポート



！ぼくが透視度を見るから抑えて！

新潟市中央区にて

特定非営利活動法人 新潟水辺の会

## 2008 年新 潟 県 調 査 団 体

	団体名	代表者	主な調査項目
1	樺川を守る会	河原 温志	COD、透視度
2	NPO法人トキとき応援団(2班)	仲川 純子	COD、透視度
3	トキが夢みる、水辺を考える会	小島 昭芳	COD、透視度、その他
4	エコクラブ サンダーバード	中川 奈美	COD、透視度
5	湯上水辺の会	板垣 徹	COD、透視度
6	村上観光文化活性協議会	片野 鉄雄	COD、透視度
7	NPO法人 加治川ネット21	若月 学	COD、透視度、その他
8	新発田川を愛する会	西海士 弘行	COD、透視度
9	NPO法人 ねっとわーく福島湯	松木 保	COD、透視度、その他
10	能代川サケ・マス増殖組合	斉藤 昭三	COD、透視度
11	NPO法人 五泉トゲノを守る会(2班)	中村 吉則	COD、透視度
13	NPO法人 新潟水辺の会(5班)	松野 直一	COD、透視度、その他
14	土(べつ)の会	坂井 正	COD、透視度
15	ボーイスカウト新潟第15団(2班)	荒川 朋明	COD、透視度
17	新潟県ピオープ管理士会	風間 義浩	COD、透視度
18	新潟市民大学講座	丸山 馨	COD、透視度
19	佐潟環境ネットワーク	橋 由紀夫	COD、透視度
20	新潟大学河川研究室	大熊 孝	COD、透視度
21	越後新川まちおこしの会(2班)	丸山 幸平	COD、透視度
22	小阿賀未来の会	羽賀 源二	COD、透視度
23	日本ボーイスカウト新潟連盟 黒埼第1団	石田 長光	COD、透視度
24	こどもエコクラブ おじいちゃんもいっしょに	渡邊 敬夫	COD、透視度
25	新潟県西蒲原土地改良区(6班)	竹内 隆明	COD、透視度
26	西川を創る会(9班)	篠田昭 新潟市長	COD、透視度
27	燕 風の子くらぶ	岡部 裕一	COD、透視度
28	長岡技術大学廃棄物・有害物管理工学(5班)	伊藤 梓	COD、透視度、その他
29	NPO法人関川水辺クラブ	小林 正夫	COD、透視度
30	環境学習応援隊	古澤 和子	COD、透視度
31	三神会(破間川、川除草ボランティアグループ)	星野 正昭	COD、透視度
32	NPO法人野外教育学習センター魚沼伝習館	坂本 恭一	COD、透視度
33	全国豊かな海づくり大会推進室 (山北町大川漁業協同組合、荒川漁業協同組合 三面川鮭産漁業協同組合、胎内川漁業協同組合 加治川漁業協同組合、福島湯・新井郷川漁業協同組合 松浜内水面漁業協同組合、新潟市大形地区漁業協同組合 阿賀野川漁業協同組合、東蒲原漁業協同組合 鳥屋野湯漁業協同組合、赤塚漁業協同組合 信濃川漁業協同組合、加茂川漁業協同組合 五十嵐川漁業協同組合、魚沼漁業協同組合 刈谷田川漁業協同組合、中魚沼漁業協同組合 柏崎羽内水面漁業協同組合、柿崎内水面漁業協同組合 関川水系漁業協同組合、桑取川漁業協同組合 能生内水面漁業協同組合、糸魚川内水面漁業協同組合 国府川漁業協同組合、羽茂川内水面漁業協同組合)	全国豊かな海づくり 大会推進室	COD

# 「身近な水環境の全国一斉調査」新潟地区レポート

特定非営利活動法人 新潟水辺の会

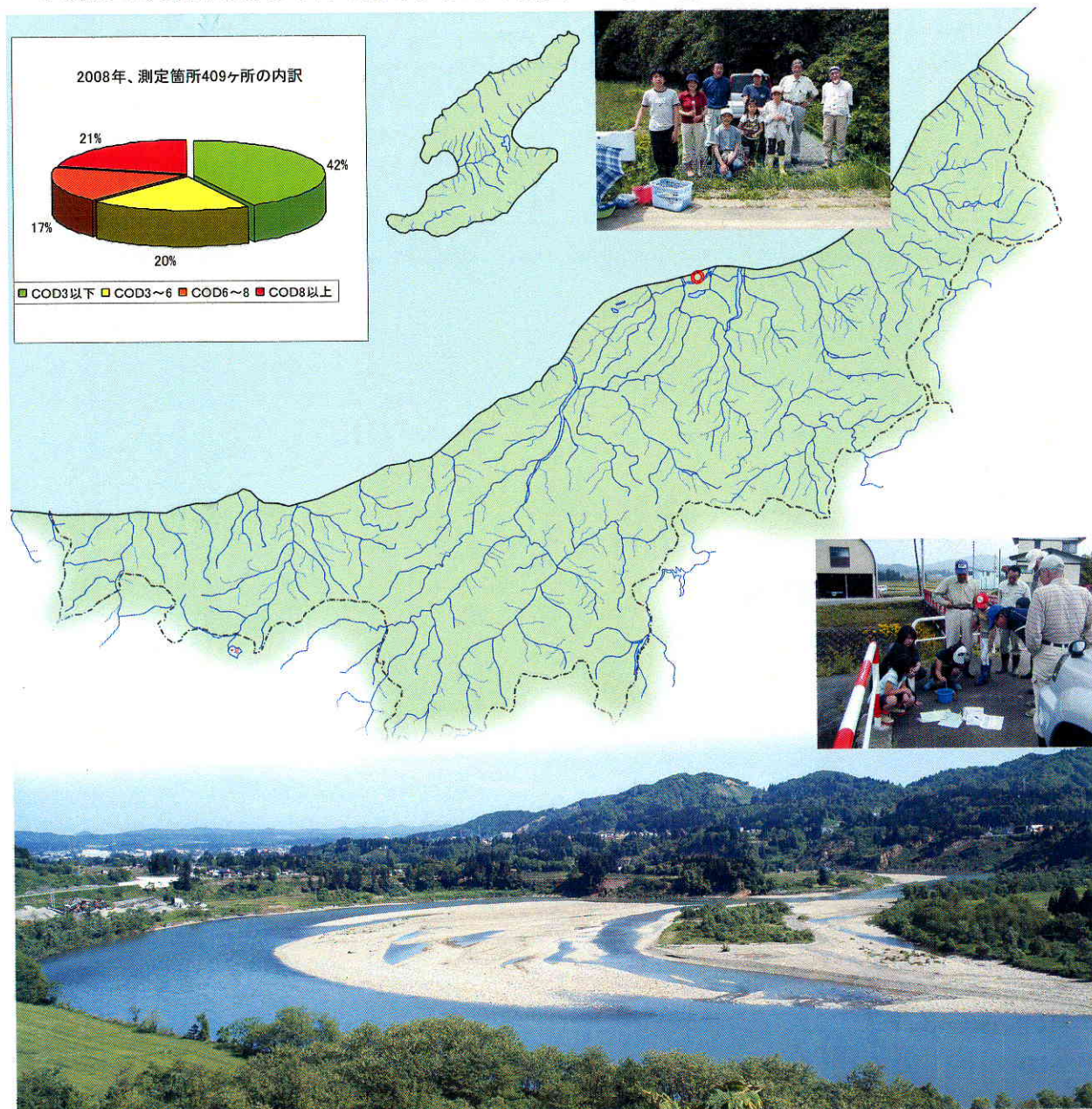
## ◆ 新潟県内水面漁業協同組合が調査に参加

今年度、第28回全国豊かな海づくりにいがた大会を機会に、新潟県内水面漁業協同組合の方々と、佐渡島の朱鷺放鳥に合わせてトキが夢見る水辺を考える会が新たに県内河川の水質調査に参加し、それらにより新潟県は全国で4位の調査地点数となりました。

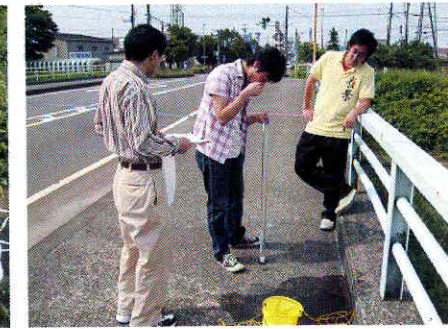
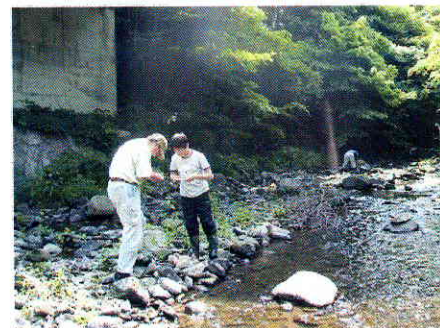
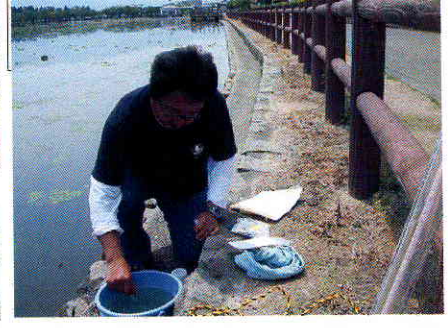
調査河川は、1級河川5水系59河川、2級河川58水系68河川、その他12湖沼、農業用水路45の409地点の水質調査を、58団体の78チーム、766名のボランティアが参加し、その結果を新潟大学大学院医歯学総合研究科の協力でマップ化する事が出来ました。

COD測定による水質は、全国的に比べ同じ傾向にあります。都市部及びその周辺の中小河川に汚れが目立つ結果でした。多くの環境を考える団体の皆さんや、企業の方々、学校の先生や児童、更に地域で水質調査に参加された方々に感謝いたします。

今後も調査地点を点から線に増やすと共に水環境について考え、次世代の人々に誇りの持てる郷土の環境を残して行くため、来年の調査への参加をお待ちしています。



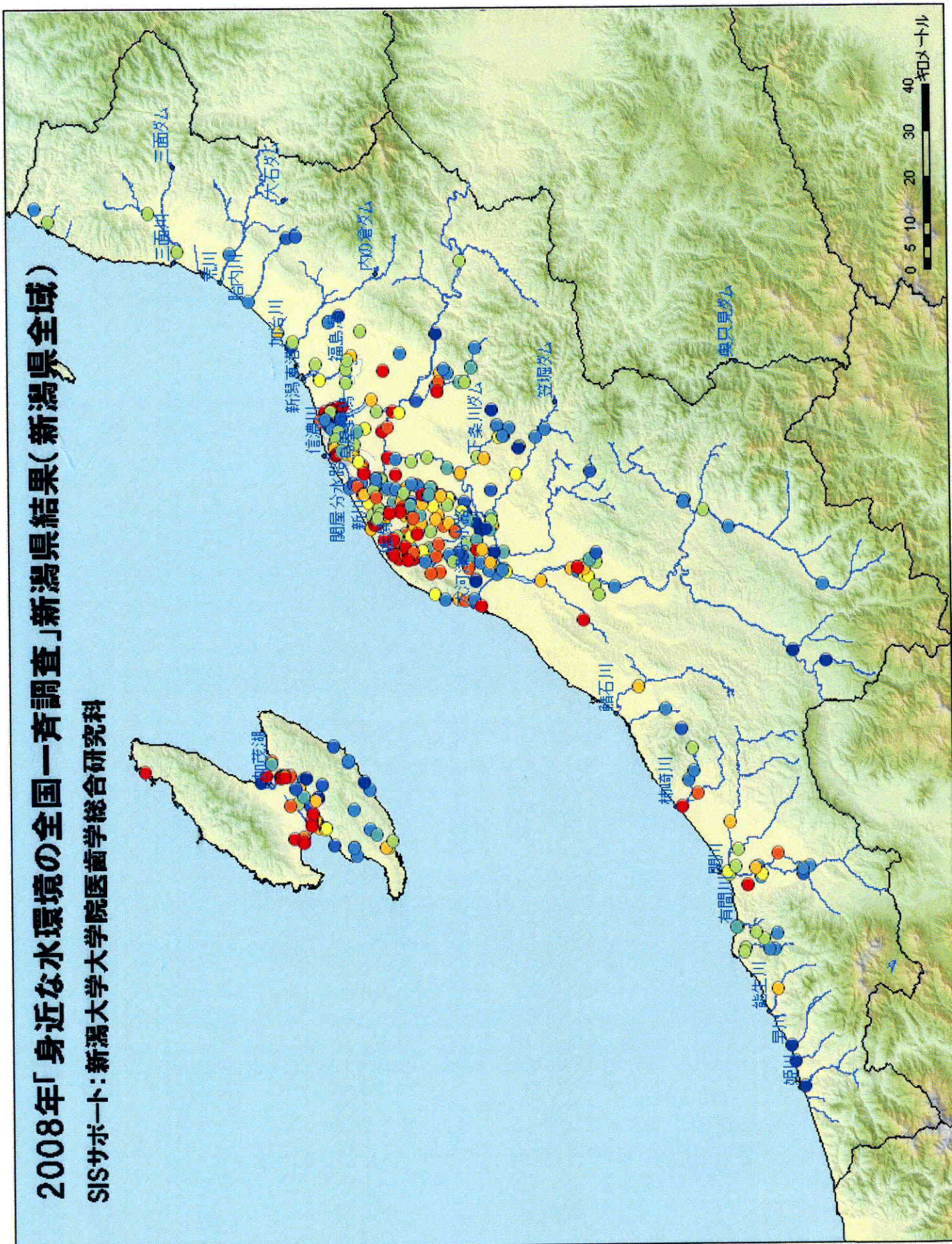
2008年新潟県 参加団体調査写真





# 2008年「身近な水環境の全国一斉調査」新潟県結果(新潟県全域)

SISサポート:新潟大学大学院医歯学総合研究科

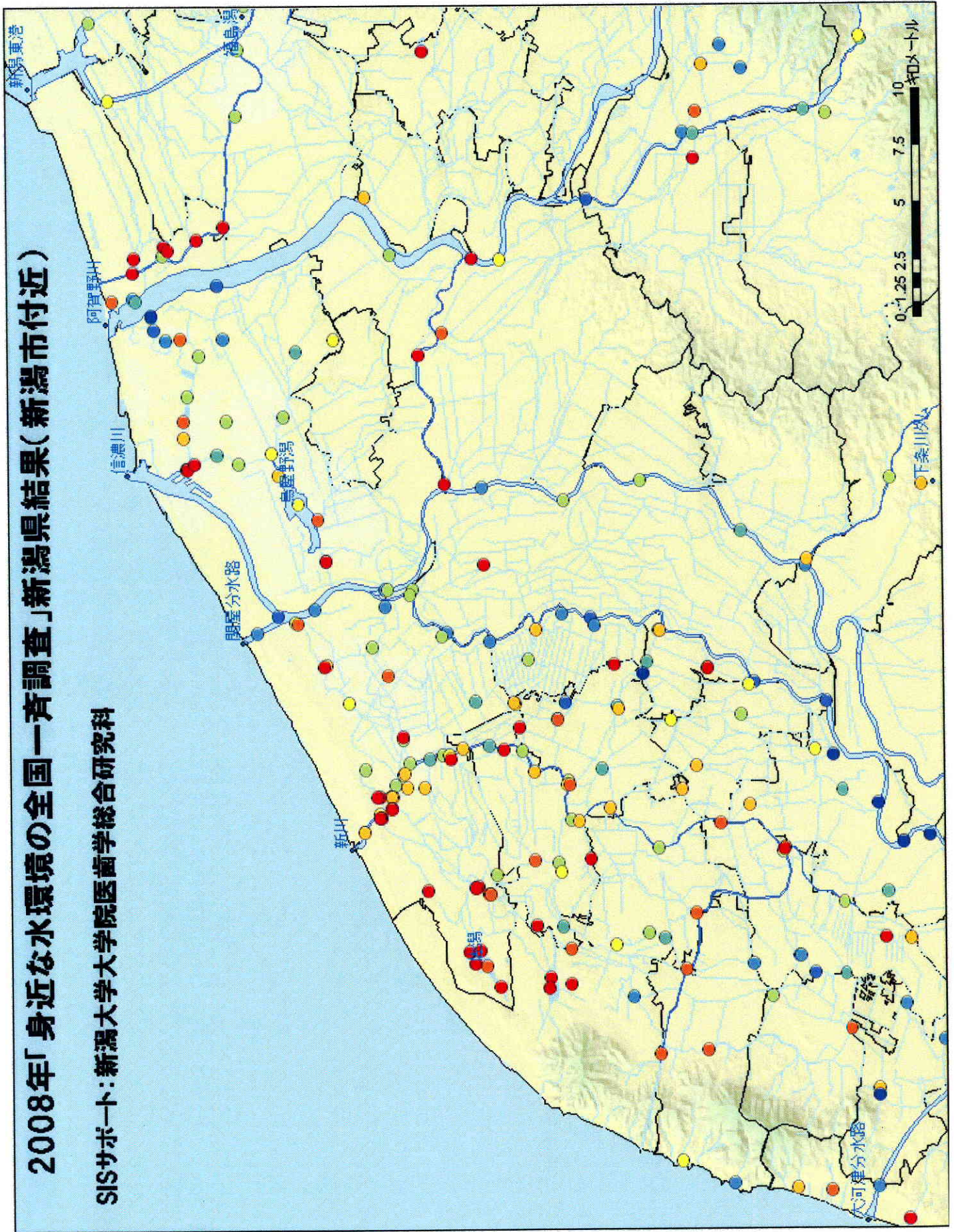






# 2008年「身近な水環境の全国一斉調査」新潟県結果(新潟市付近)

SISサポート：新潟大学大学院医歯学総合研究科



## 2004~2008 年河川別調査箇所推移

◆ 一級河川信濃川水系						◆ 二級河川					
測定箇所	2004年	2005年	2006年	2007年	2008年	測定箇所	2004年	2005年	2006年	2007年	2008年
1 信濃川	9	17	18	17	18	66 勝木川	0	0	0	0	1
2 中之口川	9	10	6	15	18	67 大川	0	0	0	0	1
3 小阿賀野川	3	3	3	4	3	68 三田川	0	0	3	3	4
4 西川	7	11	9	24	26	69 高根川	0	0	0	0	1
5 通船川	14	13	10	14	14	70 石川	0	0	3	3	3
6 栗ノ木川	4	5	9	7	5	71 鷹俣川	0	0	0	0	1
7 鳥屋野温	4	4	4	4	5	72 新川	4	4	4	16	15
8 熊代川	3	3	8	6	7	73 広通川	0	1	4	6	9
9 五部一川	0	0	1	1	1	74 旧広通川	0	0	0	3	3
10 新津川	1	1	1	0	0	75 大通川	0	1	0	7	9
11 加茂川	1	2	2	2	3	76 木山川	0	0	1	4	4
12 下桑川	0	0	0	0	1	77 大通放水路	0	2	3	3	2
13 蟹ノ木大通川	1	2	3	3	2	78 飛落川	0	0	0	2	3
14 関屋分水路	1	1	1	1	2	79 西山川	0	0	0	1	1
15 五十嵐川	0	2	2	2	3	80 新築田川	0	3	3	3	5
16 守門川	0	0	0	0	1	81 清水川	0	0	0	1	1
17 柿川	0	4	4	4	4	82 加治川	0	2	2	1	3
18 渡海川	0	1	2	2	2	83 派川加治川	0	2	1	1	1
19 栖吉川	0	2	4	4	4	84 天辻川	0	1	1	1	0
20 黒川	0	2	2	2	2	85 落窪川	0	1	1	1	1
21 魚野川	0	2	0	0	3	86 胎内川	0	1	1	1	2
22 大池川	0	2	0	0	0	87 新築田川放水路	0	1	1	1	1
23 水無川	0	2	0	0	1	88 桑取川	0	1	1	4	5
24 佐親川	0	0	0	0	1	89 柿崎川	0	0	0	4	5
25 清津川	0	0	0	0	1	90 熱川	0	0	0	0	1
26 中津川	0	0	0	0	1	91 藤石川	0	0	0	0	1
27 磯間川	0	0	0	0	1	92 名立川	0	0	0	3	4
28 日付川	0	0	0	0	1	93 吉川	0	0	0	1	1
29 矢川	0	1	2	2	2	94 宝川	0	2	0	1	1
30 大河津分水路	0	2	2	2	2	95 坂本川	0	3	3	2	1
31 大谷川	0	2	2	2	1	96 高堂川	0	0	0	2	1
32 矢川	0	0	0	2	2	97 大野碓川	0	0	0	0	1
33 鷹無川	0	1	1	1	2	98 円上寺踏道	0	0	0	0	1
34 高柳川	0	1	1	1	0	99 早川	0	2	0	0	1
35 中浦川	0	1	1	1	1	100 能生川	0	0	0	0	1
36 刈谷田川	0	1	1	1	1	101 海川	0	0	0	0	1
37 貝喰川	0	0	0	1	1	102 鏡川	0	3	3	3	0
38 猿橋川	0	0	0	1	1	合計	4	30	35	78	96
合計	57	98	99	126	141	◆ 二級河川(佐渡)					
◆ 一級河川阿賀野川水系						測定箇所					
測定箇所	2004年	2005年	2006年	2007年	2008年	測定箇所	2004年	2005年	2006年	2007年	2008年
39 阿賀野川	6	6	7	5	9	103 竹林川	0	0	1	1	0
40 新井郷川	6	6	6	6	7	104 野浦川	0	0	1	1	0
41 早出川	1	5	5	5	5	105 樽川	0	0	2	2	2
42 荒川川	1	1	1	1	1	106 久地川	0	0	3	0	1
43 仙見川	0	1	1	1	1	107 大野川	0	0	3	3	4
44 杉川	0	1	1	1	1	108 西三川川	0	0	0	1	0
45 新江川	0	3	3	3	3	109 小川内川	0	0	0	1	2
46 尾白川	0	1	4	4	5	110 真野川	0	0	0	1	1
47 大沢川	0	1	1	1	1	111 高立川	0	0	0	2	3
48 太田川	0	1	1	1	1	112 竹田川	0	0	0	2	0
49 安野川	0	0	0	1	1	113 石田川	0	0	0	1	0
50 福島温放水路	0	1	1	1	1	114 歌津川	0	0	1	1	1
合計	14	27	31	30	36	115 新保川	0	0	0	0	2
◆ 一級河川関川水系						測定箇所					
測定箇所	2004年	2005年	2006年	2007年	2008年	測定箇所	2004年	2005年	2006年	2007年	2008年
51 関川	0	3	3	3	4	116 中津川	0	0	0	0	2
52 保倉川	0	2	2	2	2	117 藤津川	0	0	0	0	2
53 備前川	0	1	1	1	1	118 西三川川	0	0	0	0	2
54 青田川	0	1	1	1	1	119 大道川	0	0	0	0	1
55 矢代川	0	1	1	1	1	120 岩首川	0	0	0	0	1
56 渡江川	0	1	1	1	1	121 竹田川	0	0	0	0	2
57 飯田川	0	0	1	1	1	122 大久保川	0	0	0	0	1
58 別所川	0	0	1	1	1	123 金山川	0	0	0	0	1
59 正善寺川	0	0	1	1	1	124 石田川	0	0	0	0	3
60 戸野目川	0	0	1	1	1	125 三真目沢川	0	0	0	0	1
合計	0	9	13	13	14	126 長谷川川	0	0	0	0	1
◆ 一級河川荒川水系						測定箇所					
測定箇所	2004年	2005年	2006年	2007年	2008年	測定箇所	2004年	2005年	2006年	2007年	2008年
61 荒川	0	0	1	0	1	127 河内川	0	0	0	0	2
合計	0	0	1	0	1	128 園府川	0	0	0	0	3
◆ 一級河川姫川水系						測定箇所					
測定箇所	2004年	2005年	2006年	2007年	2008年	測定箇所	2004年	2005年	2006年	2007年	2008年
62 姫川	0	0	6	0	1	129 三宮川	0	0	0	0	1
63 根知川	0	4	4	4	0	130 真野川	0	0	0	0	2
64 島滝川	0	1	1	1	0	131 北熱島川	0	0	0	0	1
65 白池	0	1	1	1	0	132 小倉川	0	0	0	0	3
合計	0	6	12	6	1	133 川崎川	0	0	0	0	1
◎ 2004年~2006年比較						◆ その他					
測定箇所	2004年	2005年	2006年	2007年	2007年	測定箇所	2004年	2005年	2006年	2007年	2008年
総合計	85	182	219	328	409	・ 農業用水路	0	1	2	45	45
参加者数	2004年	2005年	2006年	2007年	2007年	・ 湖沼	10	11	10	9	12
総合計	40名	493名	841名	676名	766名	合計	10	12	12	54	57